

1 I TRE

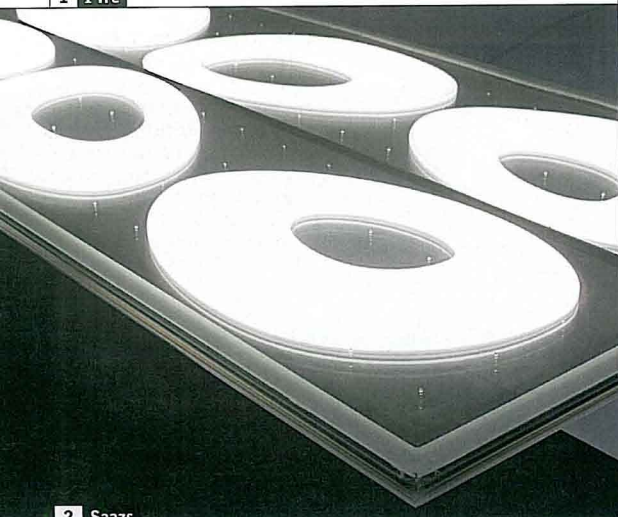
1 I TRE

Katana
design V12 Design e / and Arkispazio

www.itresrl.com

Sottile come la spada del samurai, Katana utilizza la fibra di carbonio avanzato e leggero per reggere un equilibrio complesso: il braccio superiore è orientabile grazie a uno snodo che ne permette il basculamento. Il diffusore è chiuso da una lastra di vetro termoresistente, i particolari sono di acciaio satinato. Alogena lineare 1x200W. Cm 230x255.

As razor sharp as a samurai sword, Katana uses advanced lightweight carbon in a complex equilibrium: the upper arm adjusts by means of a joint that allows it to tilt. The diffuser is encased in a sheet of heat-resistant glass, the details are satin-finish steel. 1x200W linear halogen bulb. 230x255 cm.



2 Saazs

2 SAAZS

Wallover
design Tomas Erel

www.saazs.com

Il cuore delle creazioni di questo giovane marchio è l'utilizzo del Planilum®, rivoluzionario "vetro attivato a conduzione di luce" sviluppato insieme a Saint-Gobain Innovations. La sua applicazione moltiplica le possibilità nella creazione di forme e funzioni. Concetto perfetto per Saazs Institute, che vuole porsi come workshop permanente per la creazione di pezzi unici, in un dialogo ininterrotto, poetico e nuovo con i designer.

The creations of this young brand revolve around the use of Planilum®, a revolutionary "glass activated in conditions of light" developed together with Saint-Gobain Innovations. Its application extends the possibilities in the creation of forms and functions. A perfect concept for Saazs Institute, which sets out to offer a permanent workshop for the creation of unique items, in an on-going, new poetic dialogue with designers.

3 CASAMANIA

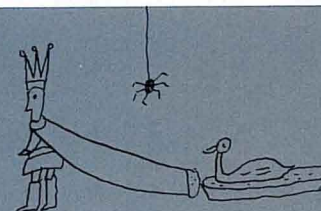
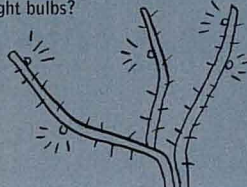
InSideOut
design Brian Rasmussen

www.casamania.it

Progettata dal designer danese, che da tempo lavora nel campo della luce alla ricerca di un punto di incontro tra barocco romano e classicismo nordico. "La sfera è l'origine e la fine di questo progetto, il punto di partenza ideale a cui vengono sottratti e aggiunti, ritmicamente, elementi fino a creare una texture nuova: una texture di luce. InSideOut." Di alluminio/ bianco/ bianco o arancio, alluminio/ bianco o arancio, nero/arancio.

A creation by the Danish designer, who has been working in the field of lighting for some time now, trying to achieve a happy medium between Roman Baroque and Nordic Classicism. "The sphere is the origin and the outcome of this project, a conceptual point of departure with elements added and taken away, rhythmically, to create a new texture: a texture of light. InSideOut." Made of aluminium in white/white or orange, aluminium/ white or orange, black/orange.

Si, questi che si accendono come lampadine?
What, these ones here, glowing like light bulbs?



Evviva, ecco l'Arachno Lucens!
Peccato esista solo nelle fiabe di Andersen.
Eureka! Arachno Lucens! Pity they only exist in fairy tales.

4 DE MAJO

Chérie
design Luca Ferretto

www.demajoilluminazione.com

Elementi di vetro borosilicato soffiato trasparente sono legati da clip di policarbonato per creare una tenda luminosa, sostenuta da una struttura di metallo cromato. A sospensione o a parete, con montatura orientabile nell'altezza massima di m 10, accostabile in linea all'infinito e personalizzabile. Lampada dicroica max 35W, trasformatore elettronico interno.

Elements made of clear blown borosilicate glass are connected by polycarbonate clips to create a luminous tent, held up on a chrome metal structure. Designed as a hanging or wall module, with an assembly system that adjusts to a maximum height of 10 m, any number of which can be connected together to suit personal requirements. Dichroic bulb, max 35W, internal electronic transformer.



3 Casamania

5 CINI&NLS

Componi® uno/duo
design Luta Bettonica, Luca Melocchi

www.cinienils.com

Una lampada componibile all'infinito grazie all'apparentemente semplice sistema (in realtà frutto di un'attenta ricerca) che la vede composta di anello diffusore (in cinque versioni), dischi e/o lenti di vetro ottico, inseriti in una struttura di ottone e acciaio, assemblabile manualmente. Ne nasce così una luce diffusa o d'accento, semplice o scenografica, bianca o colorata, da parete o da soffitto. Lampada 1/2x75W.

A lamp designed to offer maximum freedom: its sectional elements can create infinite configurations thanks to an apparently simple system (in fact a complex research work) in which the diffuser ring (in five versions), the disks and/or optical glass lenses are fitted inside a brass and steel structure that can be assembled by hand. The result is diffused or accent lighting, basic or dramatic, white or coloured, wall or ceiling. 1-2 x 75W bulbs.

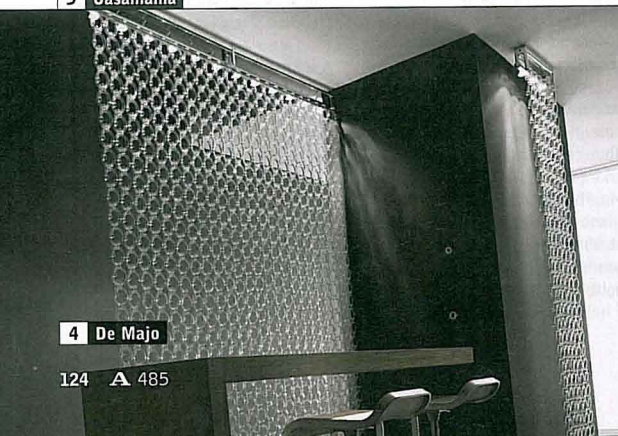
6 FONTANAARTE

Corrubedo
design David Chipperfield

www.fontanaarte.it

Derivata dalla precedente versione, Corrubedo – che va ad alimentare le proposte di Architectural Outdoor – si trasforma in lampada per esterno grazie al diffusore di policarbonato opalino bianco e allo schermo di protezione di vetro borosilicato trasparente. La luce può essere diffusa verso il basso o l'alto. Lampada 1xmax 27W E27 230/240V.

A derivative of the previous version, Corrubedo – which joins the Architectural Outdoor projects – becomes an outdoor lamp thanks to the white opal polycarbonate diffuser and transparent borosilicate glass shield. It can be used to create uplighting or downlighting. 1 x max 27W E27 230/240V bulb.



4 De Majo